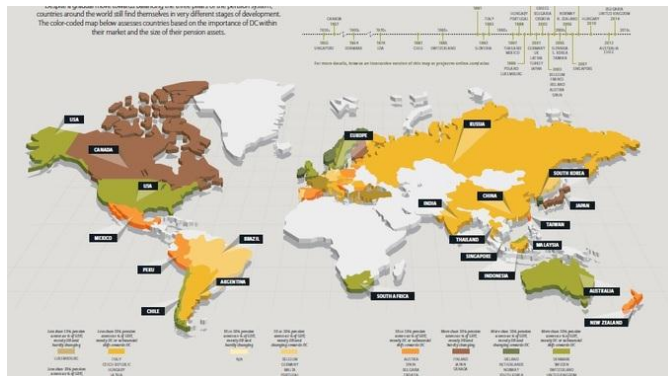


## Communiqué de presse

Paris, le 11 décembre 2015

# Le Groupe Allianz lance "l'Atlas Allianz des Retraites", un panorama interactif des régimes de retraite dans le monde



L'Atlas Allianz des Retraites permet d'appréhender, en un clin d'œil et de façon ludique, les changements spectaculaires que connaissent les régimes de retraite à travers le monde <http://projectm-online.com/demographics/pension-atlas/>

Les régimes de retraite à travers le monde naviguent en eaux troubles - tant et si bien que les experts eux-mêmes finissent par se noyer. En présentant une carte du monde interactive accompagnée d'une multitude d'informations contextuelles, l'Atlas Allianz des Retraites donne des orientations sur l'état des retraites à travers le monde et fait notamment un focus sur la France.

### Comparaison entre des pays et des époques en quelques clics

Les utilisateurs de l'Atlas Allianz des Retraites peuvent effectuer des recherches sur certains points qui les intéressent plus particulièrement. Ils peuvent également obtenir des analyses détaillées sur différents pays et époques, notamment sur l'incidence de l'augmentation de la durée de la vie. Ils peuvent également utiliser l'Atlas Allianz des Retraites pour mettre en relation des problématiques complexes et, notamment, trouver des réponses à la question de la viabilité financière à long terme du régime de retraite d'un pays, parallèlement à sa capacité à verser des retraites suffisantes.

### Un outil unique illustrant l'expertise d'Allianz en matière de retraites

L'Atlas Allianz des Retraites se base notamment sur :

- Le Pension Sustainability Index d'Allianz (PSI, <http://bit.ly/ps-index>). Cet indice analyse l'état des régimes de retraite à travers le monde. Il s'intéresse à différents éléments clé tels que les tendances démographiques, l'état des finances publiques et la structure du régime de retraites d'un pays.
- Le Retirement Income Adequacy Index d'Allianz (RIA, <http://bit.ly/ria-indicator>). Le RIA évalue les sources de revenus de retraite, ainsi que les actifs financiers et l'immobilier. Cet indice accorde par ailleurs une priorité particulière à l'évaluation des dépenses des plus âgés, notamment celles consacrées aux soins médicaux.

### Contacts Presse Allianz France

Marie-Françoise Hulin  
Emilie Netter

01 58 85 16 57  
01 58 85 59 49

[marie-francoise.hulin@allianz.fr](mailto:marie-francoise.hulin@allianz.fr)  
[emilie.netter@allianz.fr](mailto:emilie.netter@allianz.fr)

### A propos d'Allianz

Allianz, un des leaders mondiaux de l'assurance propose une offre complète qui couvre tous les besoins en assurance, assistance et services financiers des particuliers, professionnels, entreprises et collectivités. Près de 147 000 salariés dans le monde, Allianz est présent dans plus de 70 pays, au service de 85 millions de clients.

Assureur généraliste, spécialiste du patrimoine, de la protection sociale, Allianz France s'appuie sur la richesse de son expertise et le dynamisme de ses 10 500 collaborateurs en France. Près de 7000 intermédiaires commerciaux, Agents, Conseillers, Courtiers, Partenaires sont présents pour apporter un conseil de qualité aux 5 millions de clients qui font confiance à Allianz France.

Retrouvez toute l'actualité d'Allianz France sur [www.allianz.fr](http://www.allianz.fr)



Suivez-nous sur Twitter ! [@allianzfrance](https://twitter.com/allianzfrance)



Retrouvez-nous également sur notre page Facebook [Allianz France](https://www.facebook.com/allianzfrance)