

ALLIANZ RÉSILIENCE

# Faire progresser la **prévention** **inondation**

# Sommaire

Page 3

Se mettre à votre place

Page 4

Comprendre le risque

Page 6

Se préparer ensemble

Page 8-9

Anticiper et agir

Page 10

Innovation : le centre Allianz Résilience de Baziège

Page 11

Innovation : l'expertise au service de la sécurité

Pages 12-13

Tests : installation en conditions réelles

Pages 14-20

Fiches techniques : nos retours d'expérience

Pages 21-23

Analyses et conseils : améliorer les protections

Pages 24-26

Demander de l'aide



**Elsa Tran**

Responsable prévention des risques climatiques

En matière de crue et d'inondation, tout le monde peut être concerné. Les crues (débordement de fleuves, rivières, torrents de montagne) ou les inondations ne sont plus rares et leurs impacts sont nombreux dans notre vie quotidienne, les transports, les activités économiques et/ou de loisirs... Être prêt peut permettre de limiter les dommages mais surtout de savoir réagir lorsque l'urgence est là.

En partenariat avec FloodFrame et la Région Occitanie, Allianz France a inauguré en mars 2024 le centre Allianz Résilience situé à Baziège (Haute-Garonne), permettant de tester les protections anti-inondations, sensibiliser et former aux risques inondations.

Ce centre s'inscrit dans une dynamique de recherche et développement du groupe Allianz pour réduire les risques de ses clients. Depuis 1971, l'Allianz Zentrum für Technik en Allemagne adresse les risques automobiles et depuis 2019 le centre Allianz Teknik

en Turquie s'intéresse aux tremblements de terre et à l'incendie.

Plusieurs séances de démonstration inondation ont été réalisées sur le centre d'essais à Baziège auprès de différents acteurs : fabricants, agents généraux Allianz, collectivités locales, assureurs, grand public...

Contrairement au risque incendie, il n'existe pas de norme sur l'inondation. Allianz France participe à un groupe de travail engagé par l'AFNOR pour définir une norme avec les acteurs concernés.

En attendant la publication de la norme AFNOR, nous avons réalisé une campagne de tests en juillet 2025 pour tester des batardeaux et une barrière périmétrique.

Nous nous sommes mis à votre place, avec un protocole basé sur l'expérience utilisateur, pour tester la mise en place des protections en cas de survenue prochaine d'une inondation.



**Giovanna Santi**

Leader de l'écosystème Ma prévention



Nous vous proposons à travers cette première publication d'en apprendre davantage sur le risque inondation et les mesures pour s'en protéger.

# Comprendre le risque

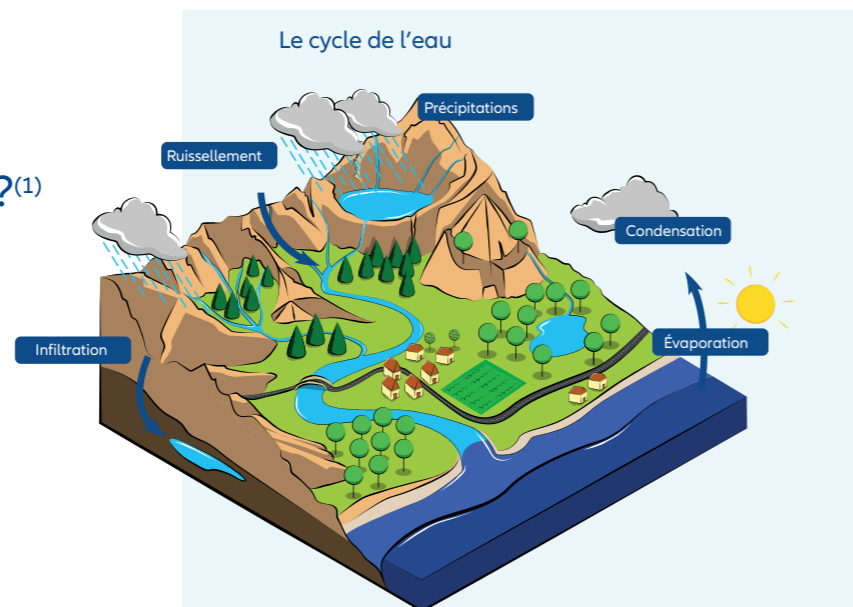
Une inondation est un risque réel et qui peut avoir de lourdes conséquences. Mais de quoi parle-t-on au juste ?<sup>(1)</sup>

Risque naturel n°1 dans le monde

20 millions de Français exposés

520 M€ de coût annuel moyen des dommages en France

27 000 km<sup>2</sup> de zones inondables



L'inondation est une submersion temporaire, rapide ou lente, d'une zone habituellement hors d'eau. Elle peut résulter de divers phénomènes naturels tels que le débordement de cours d'eau, le ruissellement pluvial, la remontée de nappes phréatiques ou la submersion marine.

**Pour mieux comprendre les dérèglements, découvrez nos vidéos**  
 Débordement de cours d'eau  
 Ruissellement  
 Remontée de nappe  
 Submersion marine

## Prévention des risques naturels

Êtes-vous concernés par une exposition à un risque naturel ? Pour vous aider à évaluer ce risque, Allianz a créé GloRIA, un outil totalement gratuit. [Cliquez et prenez connaissance du résultat.](#)

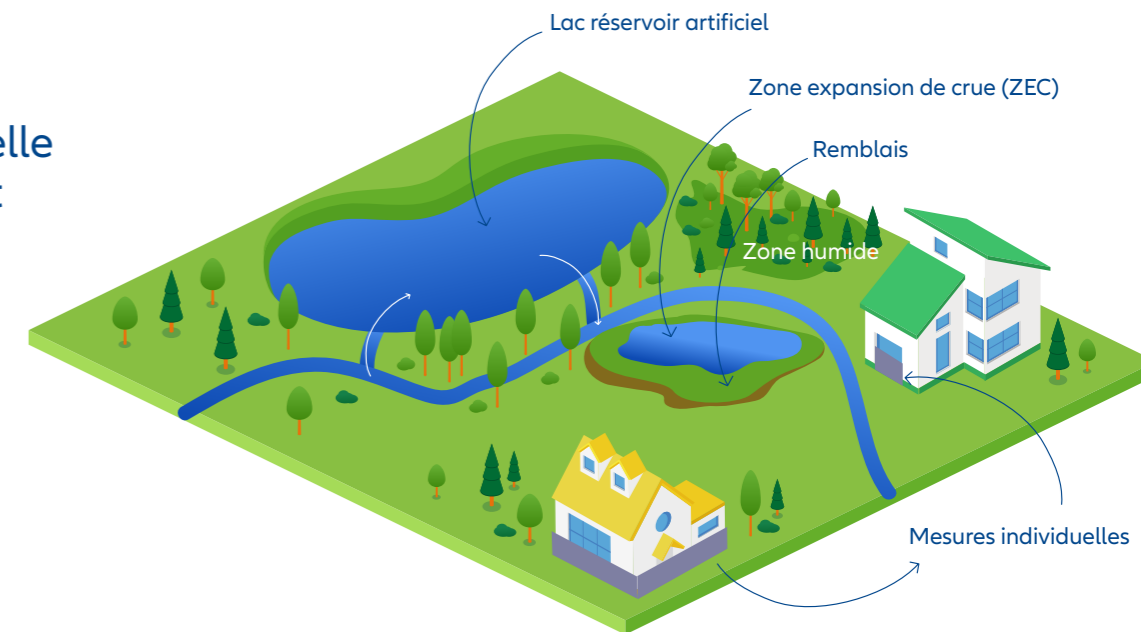
**Évaluez votre exposition aux risques naturels avec Allianz**

Vous pouvez également vous rendre sur le site [Géorisques.gouv.fr](http://Géorisques.gouv.fr) du ministère de la Transition Écologique (MTE).

Pour aller plus loin, scannez ce code



À chaque échelle correspondent des dispositifs, des acteurs et des actions spécifiques.



### Échelle globale - France et Outre-mer

Cette échelle concerne les grands territoires (vallées, bassins versants, zones littorales, etc.) et repose sur des actions coordonnées à grande échelle. Elle mobilise principalement les services de l'État, les collectivités territoriales et les syndicats de bassin.

#### Exemples d'actions

- Construction de digues
- Aménagement de zones d'expansion de crue
- Gestion des bassins versants
- Restauration des zones humides



### Échelle locale - communes

À ce niveau, les communes et intercommunalités mettent en œuvre des règles d'urbanisme et des plans de prévention en lien avec les risques naturels et inondations, en concertation avec l'État.

#### Exemples d'actions

- Planification de l'urbanisme
- Limitation ou interdiction de construction en zone inondable
- Information de la population



### Échelle individuelle - particuliers et professionnels

Cette échelle concerne les particuliers, entreprises ou gestionnaires de biens, qui peuvent mettre en œuvre des mesures de protection au niveau du bâtiment ou du logement.

#### Exemples d'actions

- Installations de dispositifs anti-inondations
- Demandes de financement pour des travaux d'aménagement
- Vérification du bon fonctionnement de la collecte des eaux pluviales (chêneaux, gouttières et grilles doivent être régulièrement nettoyés)

#### Dispositifs associés :

- **PPRI** (Plan de Prévention des Risques d'Inondations) : déclinaison thématique du PPRN, il suit donc exactement le même cadre, applicable à toutes les communes françaises exposées à un risque d'inondation, en métropole comme en outre-mer<sup>(2)</sup>.
- **PAPI** (Programmes d'Actions de Prévention des Inondations) : ensemble de mesures structurelles (ouvrages) et non structurelles (information, alerte, entretien des cours d'eau) à l'échelle d'un bassin versant<sup>(2)</sup>.

**Pour aller plus loin,** découvrez les informations [Prévention](#)

**Pour aller plus loin,** découvrez les recommandations [Géorisques](#)

(1) Sources : [ecologie.gouv.fr/pluie-et-inondation](http://ecologie.gouv.fr/pluie-et-inondation)

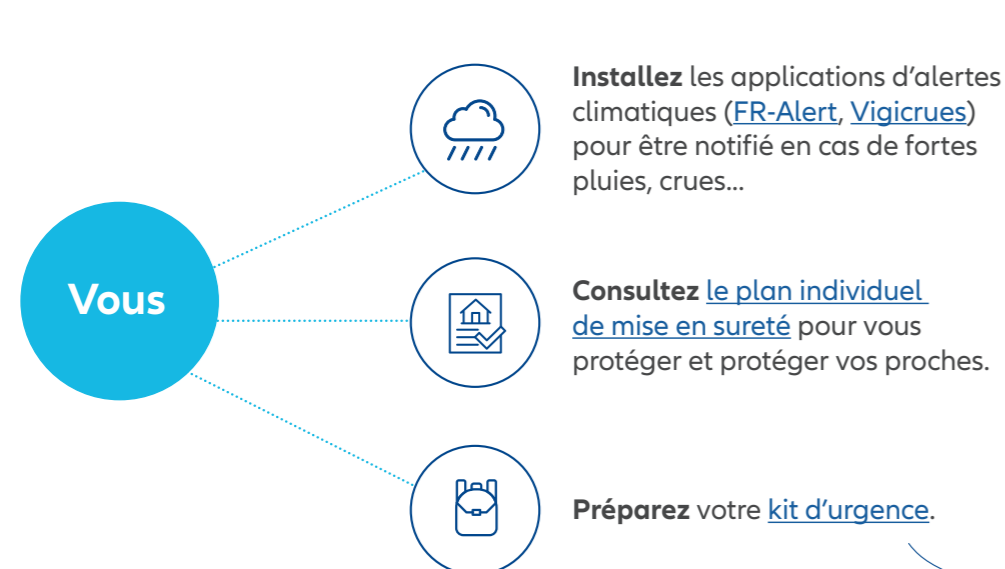
(2) Les DOM et collectivités d'outre-mer relèvent aussi du Code de l'environnement.

# Se préparer ensemble

Une inondation est toujours un événement violent et rapide, c'est pourquoi il est primordial d'avoir les bons réflexes. Voici quelques conseils pratiques pour vous préparer face aux inondations.



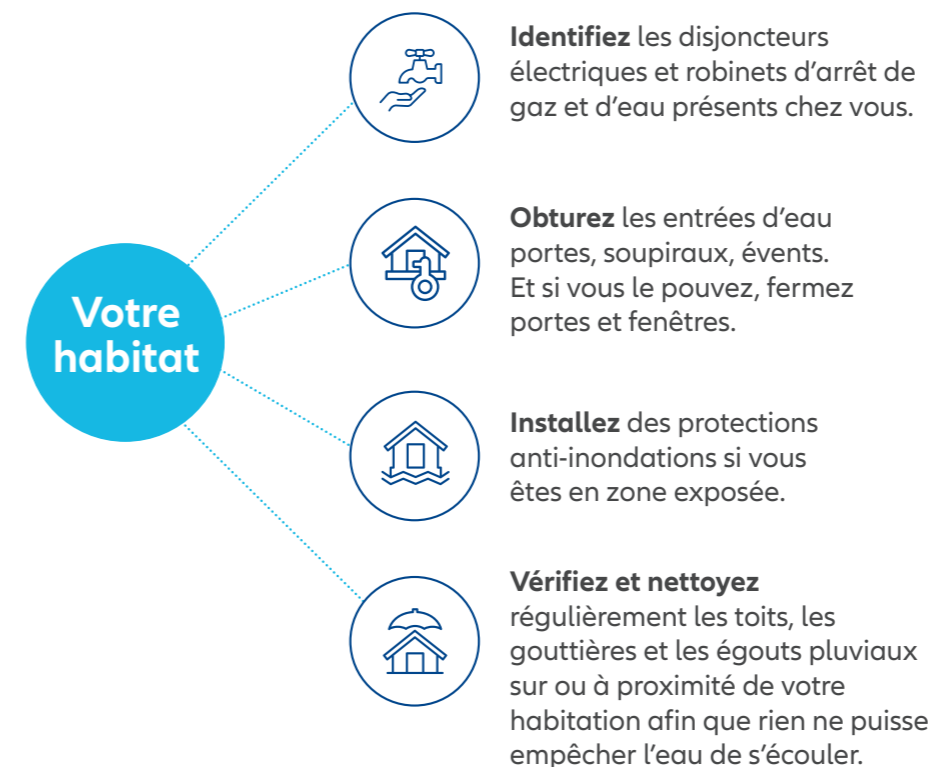
## Comment se préparer ?



Pour aller plus loin, scannez ce code



## Quels sont les bons gestes ?



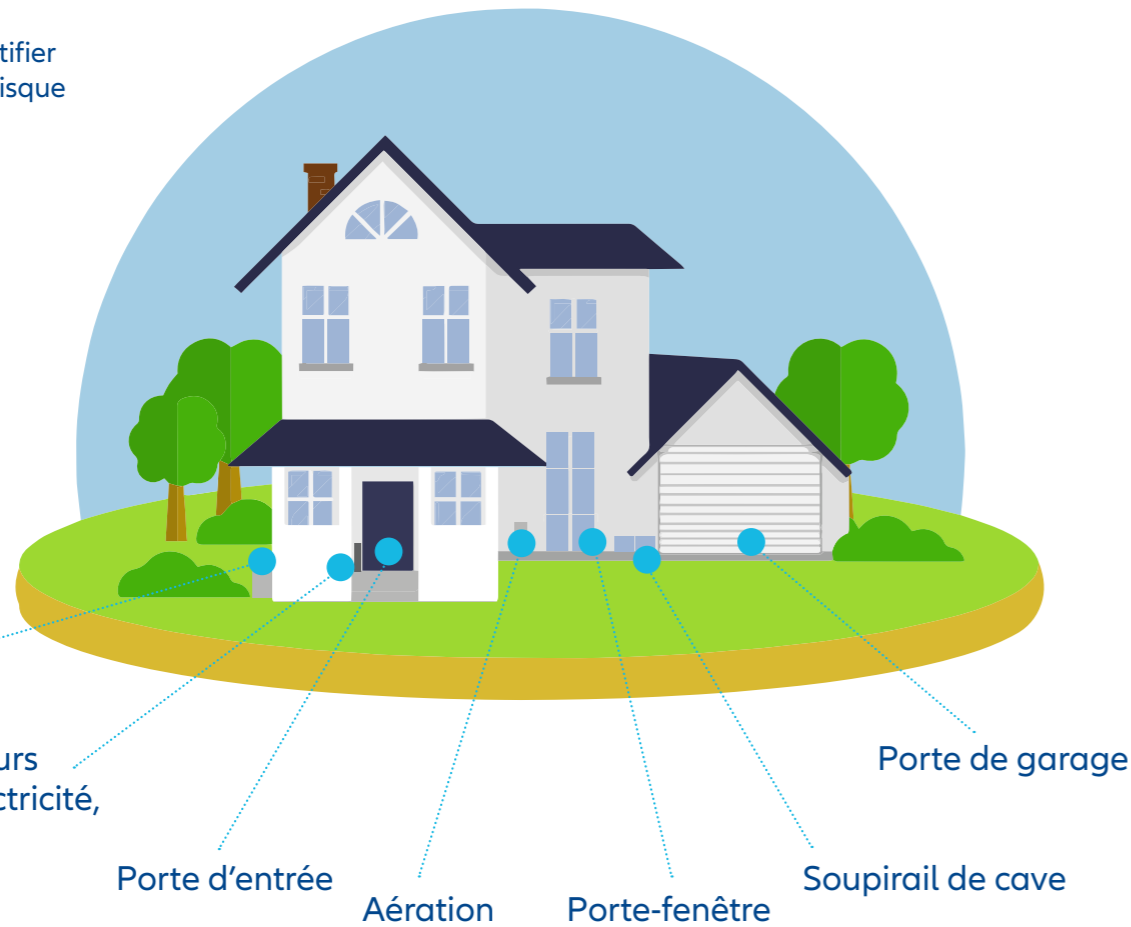
Pour aller plus loin, évaluez l'exposition de votre logement aux risques naturels avec [GloRiA](#)



# Anticiper et agir

Pour limiter ou empêcher l'entrée de l'eau, faites le diagnostic de votre habitat. En déterminant quelles sont les zones vulnérables, vous pourrez choisir les dispositifs les mieux adaptés.

**Pour aller plus loin**  
Avez-vous pensé à identifier les différentes zones à risque de votre maison ? Établissez un plan pour ne rien oublier !



## Zoom sur les protections anti-inondation

Qu'il s'agisse de dispositifs temporaires ou permanents, chaque équipement permet de sécuriser une zone vulnérable comme les portes, fenêtres, sous-sols ou garages. Bien choisis et bien installés, ils constituent une première ligne de défense essentielle pour protéger sa maison. Ils se déclinent en plusieurs types, chacun adapté à un usage spécifique selon la configuration du bâtiment, le niveau de risque et la rapidité d'intervention requise.

Type de protection anti-inondation	Contexte de déploiement
 <b>Batardeau monobloc rigide</b>	> Protection rapide et robuste pour porte d'entrée, garage, ou baie vitrée.
 <b>Batardeau multilame empilable rigide</b>	> Utilisé sur des ouvertures larges (garage, entrepôt).
 <b>Barrière périmétrique</b>	> Sert à créer un périmètre de protection autour d'un bâtiment ou d'un ensemble de maisons.
 <b>Trappe étanche</b>	> Installée sur trappes d'accès au sous-sol, regards, bouches d'égout privées.
 <b>Fenêtre ou porte étanche</b>	> Remplace les huisseries classiques dans les zones à risque permanent.
 <b>Barrières amovibles autoportée</b>	> Barrières mobiles sans fixation au sol, faciles et rapides à déployer.
 <b>Digues amovibles</b>	> Installées à l'échelle collective ou industrielle (zone logistique, route, digue urbaine).
 <b>Sac de sable</b>	> Solution traditionnelle pour les particuliers ou collectivités, en complément ou en urgence.
 <b>Barrières tubulaires gonflables</b>	> Utilisées pour protéger de grandes surfaces.
 <b>Clapet anti-retour</b>	> Permet, par l'action d'un obturateur, de contrôler le sens d'écoulement de l'eau en l'interdisant de circuler dans le sens inverse.



Visuel généré avec une IA.

# Le centre Allianz Résilience de Baziège

Le 21 mars 2024, Allianz France a inauguré un centre de tests dédié aux inondations en France, à Baziège. Inédit dans son approche, ce dispositif a pour ambition de devenir un site unique en Europe, servant de recherche, de démonstrations et de formations pour la prévention des risques inondation et retrait-gonflement des argiles.



## Recherche & développement

- Lieu de collaboration
- Communauté inondation
- Objectif d'être un site de référence innovant
- Mise à disposition du bassin aux universitaires
- Expérimentation PIRGA (Protection Inondation et Retrait-Gonflement des Argiles)
- Sessions pour fabricants

## Tests

- Location du centre pour tests
- Tests des solutions
- Livret recommandations
- Tests certifiants

## Formations & sensibilisation

- Site de démo Allianz Prévention Tour
- Sensibilisation des clients et grand public

# L'expertise au service de la sécurité

De 1971 à aujourd'hui, des instituts de recherche et des centres de test appartenant au groupe Allianz ou auxquels Allianz s'est associé œuvrent pour faire avancer la recherche et trouver des solutions performantes.

La sécurité et la lutte contre les risques est au cœur de ces lieux d'excellence internationaux. Grâce à cette action humaine et technique, Allianz apparaît comme un groupe résolument engagé aux côtés de ses assurés.

## Allianz Centrum for Technology, Ismaning (Allemagne)

### Au service de la sécurité sur la route

Allianz Center for Technology est un institut de recherche appartenant au groupe Allianz, qui étudie les problématiques actuelles dans les domaines de la technologie automobile, des techniques de réparation, ainsi que de la sécurité des véhicules et de la route. En tant que centre d'excellence international, il œuvre pour une mobilité plus sûre, durable et abordable, tout en maintenant Allianz à la pointe de l'innovation technologique dans le secteur de l'assurance auto.



## Allianz Teknik, Istanbul (Turquie)

### Au service de la sécurité des bâtiments et de la gestion des risques

Allianz Teknik est un centre de tests accrédité, de formation et de sensibilisation appartenant au groupe Allianz, situé à Beykoz (Istanbul). Il est spécialisé dans les domaines du risque sismique, de l'incendie, de la sécurité des bâtiments, ainsi que de la gestion des risques liés au climat et au transport. Ce centre joue un rôle de référence dans la diffusion des bonnes pratiques de prévention, tout en soutenant les ambitions du groupe Allianz en matière de protection des personnes, des biens et de l'environnement.



# Installer en conditions réelles

Des solutions existent mais il est difficile de choisir la mieux adaptée. Ces tests suivent un protocole précis et permettent une analyse globale pour faciliter l'expérience de l'utilisateur.

## Comment faire ?

Dans la configuration du bassin, les bancs de tests permettent de tester simultanément deux batardeaux de 2 m de large avec une hauteur d'eau de 1,2 m maximum. La pompe permet d'inonder le bassin d'essai avec débit de 150 m<sup>3</sup> par heure, soit le débit d'une crue lente.

## Quid de la norme ?

Nous participons au groupe de travail AFNOR pour définir une norme des protections anti-inondations. La norme étant en cours de conception, les critères de test ne sont pas encore disponibles.

## Comment ça se passe ?

Pour cette campagne de test, nous avons pris une posture résolument **orientée client**, en mettant de côté nos biais d'expertise, et en sollicitant des invités candides présents sur site au moment de la campagne pour évaluer le critère Facilité de montage. Nous nous sommes mis ainsi à votre place, avec un protocole basé sur **l'expérience utilisateur**, sans assistance technique d'un installateur, pour tester la mise en place des protections en cas de survenue prochaine d'une inondation.



## Quelles protections ont-elles été testées ?

La campagne s'est focalisée sur des batardeaux monobloc et multilames, ainsi qu'une barrière périmétrique. Nous avons utilisé les batardeaux disponibles auprès de notre partenaire SEDIPEC.

## Quel type d'inondation a-t-il été simulé ?

Les crues lentes et rapides : inondations par ruissellement et/ou par débordement.

## Quelles conclusions ?

Les tests nous ont permis d'identifier **les forces et faiblesses** des solutions testées pour aider au choix de la protection la plus adaptée. Ils nous ont également servi à identifier **les améliorations** à destination des fabricants et installateurs.

## Norme protections anti-inondations

L'AFNOR a engagé des travaux pour concevoir une nouvelle norme volontaire destinée à mieux identifier la performance et l'adéquation des dispositifs anti-inondations. Les dispositifs anti-inondations, ce sont par exemple ces barrières, appelées batardeaux, disposées pour retenir l'eau sur une surface donnée. Or, bien souvent, les pouvoirs publics comme les particuliers sont démunis pour choisir le dispositif adapté et performant. La nouvelle norme ambitionne de résoudre cette difficulté. Le groupe de travail fait appel à des fabricants et distributeurs de dispositifs anti-inondations, bureaux d'études, compagnies d'assurance, gestionnaires de parcs immobiliers, collectivités territoriales...

**Pour aller plus loin,**  
[découvrez les normes volontaires](#)  
[En savoir plus sur les normes](#)

## Les tests réalisés



## Avis partagés

### Témoignage de Nicolas T. :

« Même en étant bricoleur, l'installation n'a pas été simple sur certaines protections, notamment sur le serrage des écrous. »

### Témoignage d'Elsa T. :

« Certaines solutions peuvent être lourdes et compliquées à manipuler et encore plus en situation d'urgence. »

Les tests d'installation de batardeaux ont été réalisés en juillet 2025 au centre d'essais inondation de Baziège par deux collaborateurs internes d'Allianz de l'écosystème Ma prévention sans compétence technique. Conduits en conditions réelles, sous un temps ensoleillé et sec, ces essais ont été menés par un binôme mixte (une femme et un homme).

## Au préalable

- Les batardeaux monobloc et multilames ont été installés par des artisans qualifiés selon les recommandations du fabricant.
- Ils mesurent 2 m, représentant ainsi le format d'une baie vitrée.
- Ce sont des exemplaires de juin 2025, leurs spécifications techniques ont pu évoluer depuis la campagne de test.
- La barrière périmétrique a été installée par le fabricant. Elle protège un bâtiment de 8,50 m x 4 m.



## Complexité

Mise en place en se mettant en situation réelle d'urgence

- Alerte météo / Vigicrues
- Sans assistance technique
- Sans mode d'emploi : exemplaire fourni lors de l'installation non retrouvé



## Fuite

- Ouverture des vannes avec un débit de 150 m<sup>3</sup>/h
- Remplissage du bassin avec une hauteur d'eau de 70 cm
- Mise en eau maintenue pendant 30 min
- Observation de la protection et de ses jointures



## Encombrement

- Constat du poids et du volume d'entreposage pour chaque protection
- Appréciation de la facilité de rangement dans un garage/cave/abri de jardin, notamment si plusieurs protections à stocker

<b>A</b>	Automatique, pas d'intervention	Pas de fuite	Solution intégrée au bâti, pas d'espace nécessaire
<b>B</b>	1 personne sans outil en moins de 15 min	Résiduel, peut être nettoyé avec une éponge	Démontable, poids léger pour mise en hauteur
<b>C</b>	1 personne avec outils	Nécessite une serpillière	Démontable, poids conséquent
<b>D</b>	2 personnes avec outils	Nécessite plusieurs passages de serpillière	Espace au sol, pas de mise en hauteur possible
<b>E</b>	Plus de 2 personnes avec ou sans outils	L'eau ruisselle fortement	Espace au sol conséquent

# Nos retours d'expérience

Ces tests ont été réalisés en conditions réelles, en se mettant à votre place, selon votre profil, votre environnement et la configuration de votre habitat.

## Produits testés

Page 15. **Quickwall** de Aqualock

Page 16. **Modul** de Feugier

Page 17. **Airbag** de FloodFrame

Page 18. **Soluflots** de Isolflots

Page 19. **Uni-Rempart monobloc** de Uniject

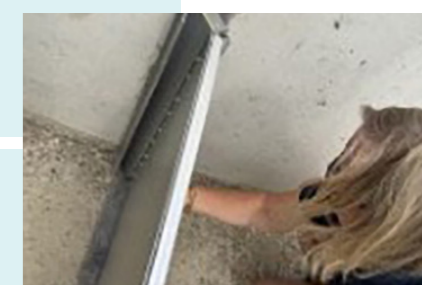
Page 20. **Uni-Rempart empilable** de Uniject

## Quickwall

Site web [Aqualock Quickwall](#)

Type de produit	Batardeau rigide monobloc.
Type d'inondation concerné	Crues lentes, inondations par ruissellement et par débordement.
Description de la solution	Barrière mobile anti-inondation en aluminium installée sans outil (sauf bras articulé).
Dimension	Lames fixes et est disponible jusqu'à une hauteur de protection de 1,6 m, selon la largeur ; des dimensions spéciales sont possibles. Hauteur d'eau de 68 cm sur modèle 70 cm.
Usage	Portes principales, fenêtres, portes de garage.

**AquaLOCK®**



## Tests Allianz



**Complexité**  
Non applicable

- Panneau très lourd, pas de poignée, mise en place difficile
- 4 personnes nécessaires lors du test
- Tests du produit réalisés dans des conditions non optimales car il manquait le bras articulé et les poignées, indispensables à la bonne mise en place du batardeau



**Fuite**  
Non applicable

- Goutte à goutte visible dès 2 min de mise en eau, au pied des rails latéraux
- Loquet au sol délogé sous la pression de l'eau lorsqu'elle a atteint 67 cm de hauteur
- Tests du produit réalisés dans des conditions non optimales car il manquait le bras articulé et les poignées, indispensables à la bonne mise en place du batardeau



**Encombrement**  
Non applicable

- Panneau très lourd, difficile à placer en hauteur
- Pas de poignée permettant un accrochage mural
- Nécessite un espace au sol réduit et posé contre un mur
- Tests du produit réalisés dans des conditions non optimales car il manquait le bras articulé et les poignées, indispensables à la bonne mise en place du batardeau

# Modul



Site web [Modul Castor+](#)

Type de produit	Batardeau rigide empilable.
Type d'inondation concerné	Crues lentes, inondations par ruissellement et par débordement.
Description de la solution	Système modulaire en aluminium conçu pour résister à de fortes pressions d'eau et aux conditions climatiques extrêmes.
Dimension	Protection sur mesure.
Usage	Portes principales, fenêtres, baies vitrées, portes de garage.

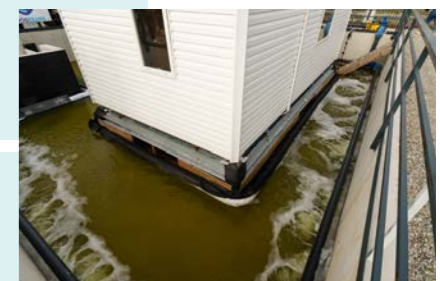


# Airbag



Site web [FloodFrame](#)

Type de produit	Membrane souple périmétrique automatique.
Type d'inondation concerné	Crues lentes et rapides, inondation par ruissellement et par débordement.
Description de la solution	Système enterré passif entourant le bâtiment. La membrane étanche se déploie automatiquement sous l'effet de la montée des eaux, formant une barrière souple sans électricité ni intervention humaine.
Dimension	Système sur mesure, entourant tout ou partie d'un bâtiment à une distance de 0,25 à 1 m de ses fondations. Hauteur de protection possible au-delà de 1 m.
Usage	Protection des ouvertures des maisons ou des locaux professionnels.



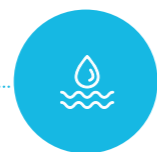
## Tests Allianz



Complexité

**D**

- Poignées amovibles pour faciliter l'installation
- Rails en 2 parties, dont une amovible à mettre en place avec serrage
- Manque d'indications de montage
- Présence d'un QR code pour la notice mais le lien renvoie sur une demande de notice
- Nécessite 2 personnes, les lames de 2 m étant assez lourdes
- Pas de repère pour le placement des étaux de serrage
- Serrage des étaux avec clé de laine, pas de repère pour indiquer le serrage adéquat



Fuite

**B**

- Goutte à goutte dès 2 min de mise en eau, puis faible ruissellement au pied des rails latéraux



Encombrement

**D**

- Lames lourdes et épaisses
- Mise en hauteur sur étagère difficile
- Stockage au sol requis
- Rails en 2 parties, dont une à démonter, encombrant supplémentaire pour stockage

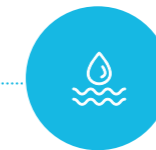
## Tests Allianz



Complexité

**A**

- Déclenchement automatique de la membrane
- Système autonome, ni intervention humaine, ni électricité



Fuite

**A**

- Membrane étanche, pas de fuite apparente tout au long du test



Encombrement

**A**

- Solution intégrée dans un caniveau périmétrique
- Pas d'espace de stockage nécessaire

# Soluflots



Site web [Isoflots](http://Isoflots)

Type de produit	Batardeau rigide empilable.
Type d'inondation concerné	Crues lentes et rapides, inondation par ruissellement et par débordement.
Description de la solution	Barrière anti-inondation en aluminium extrudé, composée de lames empilables glissant dans des rails latéraux avec seuil bas.
Dimension	Rails latéraux et seuil de 17 mm, panneau amovible de 25 mm d'épaisseur avec joints.
Usage	Portes principales, fenêtres, portes de garage.



# Uni-Rempart monobloc



Site web [Uniject](http://Uniject)

Type de produit	Batardeau rigide monobloc en composite de fibres de verre.
Type d'inondation concerné	Crues lentes, inondations par ruissellement et par débordement.
Description de la solution	Batardeau rigide monobloc en aluminium. Modèle hybride, doté d'une puce NFC intégrée pour accéder à la fiche produit et la notice.
Dimension	Dédié aux ouvertures d'une longueur maximale de 2,4 m. Hauteur de protection : de 20 cm à 1 m.
Usage	Portes principales, fenêtres, baies vitrées, portes de garage.



## Tests Allianz



Complexité  
**B**

- Lames légères et numérotées
- Montage simple et rapide par 1 seule personne
- Lames glissant facilement dans les rails
- Dispositif avec poignées pratiques pour le serrage
- Attention au sens de montage (Cf. critère Fuite)



Fuite  
**A\***

- Faible goutte à goutte sur lame inférieure posée au sol
- (\*) Critère corrigé en raison d'un constat post test : la lame au sol était posée dans le mauvais sens, le joint était pincé et a entraîné la fuite



Encombrement  
**B**

- Matériel léger et empilable
- Possibilité de mise en hauteur sur étagère
- Dispositif de serrage avec éléments solidaires, pas de perte de pièces possible

## Tests Allianz



Complexité  
**D\***

- Présence de 4 poignées facilitant la pose
- Poids important, nécessitant 2 personnes
- (\*) Mise en place forcée en raison des vis de rails dépassant de leur emplacement
- Alignement précis indispensable pour lever ou descendre le panneau
- Nécessite davantage d'indications pour la mise en place et le serrage
- Difficulté de serrage des 2 tiges filetées avec clé à molette
- Dispositifs de serrage en haut des rails oubliés



Fuite  
**B**

- Goutte à goutte visible dès 2 min de mise en eau, au pied des rails latéraux



Encombrement  
**C**

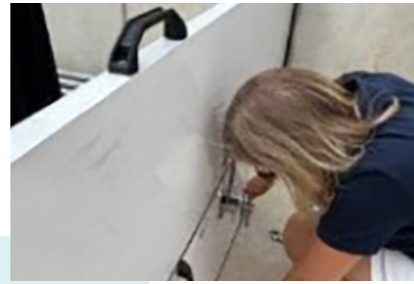
- Panneau lourd, difficile à placer en hauteur
- Présence de poignées permettant un accrochage mural
- Nécessite un espace au sol réduit et posé contre un mur

# Uni-Rempart empilable



Site web [Uniject](#)

Type de produit	Batardeau rigide empilable en composite de fibres de verre.
Type d'inondation concerné	Crues lentes et rapides, inondation par ruissellement et par débordement.
Description de la solution	Version empilable, composée de 2 panneaux solidaires. Puce intégrée pour notice et suivi.
Dimension	Dédié aux ouvertures d'une longueur maximale de 3 m. Hauteur de protection jusqu'à 1 m.
Usage	Portes principales, fenêtres, baies vitrées, portes de garage.



## Tests Allianz



**Complexité**  
Non applicable

- Idem Uni-Rempart monobloc
- Du fait des 2 lames, plusieurs tiges filetées et écrous à manipuler pour le serrage
- Critère non évalué, information post test : le batardeau était équipé d'un joint intercalaire défaillant, le fabricant a corrigé le problème



**Fuite**  
Non applicable

- Goutte à goutte visible dès 2 min de mise en eau, au pied des rails latéraux
- Fuites visibles au niveau du joint intercalaire
- Critère non évalué, information post test : le batardeau était équipé d'un joint intercalaire défaillant, le fabricant a corrigé le problème



**Encombrement**  
Non applicable

- 2 lames indétachables, panneau très lourd à déplacer
- Critère non évalué, information post test : le batardeau était équipé d'un joint intercalaire défaillant, le fabricant a corrigé le problème

# Améliorer les protections

Forts de notre expérience en conditions réelles, nous proposons une synthèse de conseils pour les fabricants, installateurs et utilisateurs afin d'optimiser les produits existants.

Notre campagne de juillet 2025 visait à tester les critères des protections d'un point de vue utilisateur. Les protections testées démontrent des capacités techniques propres permettant d'assurer l'étanchéité, durant 30 min et sans aléa externe (coups de débris ou vagues).

Ces tests ont montré que l'étanchéité complète repose sur trois conditions :



**Qualité technique**  
de la protection conçue par le fabricant



**Parfaite fixation**  
sur le bâti par les installateurs



**Mise en place correcte**  
par les utilisateurs



## Les habitants

Le profil des utilisateurs constitue le premier critère, et ce profil est variable :

**Composition du foyer :**  
seul-e,  
en couple,  
en famille

**Forme physique :**  
âge,  
corpulence,  
handicap

Qui ?

**Aide à proximité :**  
famille,  
proches,  
amis,  
voisins

**Aptitudes techniques :**  
débutant-e,  
à l'aise,  
bricoleur-euse

Les protections doivent pouvoir être mises en place facilement et rapidement par l'ensemble des profils, parfois dans un contexte d'urgence.



# Zoom et conseils



## Fuite

Sur nos tests de 30 min, les protections testées présentent une étanchéité acceptable.  
Les fuites observées apparaissent sur les liaisons batardeau-sol, sol-rail et/ou mur-rail.

**Concernant les liaisons bâti et sol, des points d'attention sont à traiter lors de l'installation :**

- Tenir compte de la nature du bâti et du sol
- Utiliser les produits d'étanchéité adéquats entre les rails et les matériaux sur lesquels ils sont fixés
- Utiliser la visserie adéquate pour que les lames/panneaux des batardeaux glissent dans les rails sans effort et sans accroc



## Complexité

La formation par l'installateur est réalisée une seule fois, lors de l'installation. Entre l'installation et la première mise en place, un temps certain a pu s'écouler. Les guides et outils nécessaires ont pu être égarés, ou non retrouvés dans l'urgence.

**Les améliorations suivantes pourraient être mise en place :**

- Placer des indications ou repères de mise en place directement inscrits sur le batardeau
- Alternative : disposer d'un QR code/Puce NFC sur le batardeau renvoyant immédiatement vers la notice (inconvenient : nécessite une couverture réseau et un smartphone récent)
- Identifier les zones et les éléments de serrages avec des codes couleurs
- Guider l'utilisateur pour effectuer un serrage correct (nombre de tour de vis)
- Éviter les dispositifs nécessitant l'usage d'outils complémentaires
- Si nécessaire, intégrer les outils ou rendre solidaires les outils avec le produit pour le rangement
- Proscrire les serrages avec clés/clés à molette

### En bref

Nature  
du sol

Étanchéité  
raccords

Visserie  
OK



## Encombrement

Une habitation dispose généralement de plusieurs ouvertures à protéger : portes, portes-fenêtres, porte de garage, trappes...

Le remisage de ces équipements nécessite un emplacement dédié facile d'accès. L'installateur devrait conseiller et étudier les solutions possibles.

Des supports de rangement adaptés devraient être conçus pour répondre au profil des habitants.

Un plan de mise en sûreté du domicile, inspiré de celui qui existe pour l'évacuation des établissements recevant du public, permettrait de recenser toutes les protections à installer et de guider les habitants.

### En bref

Remisage  
facile  
d'accès

Supports  
proposés

Plan  
d'actions

### En bref

Repères

QR code/  
Puce NFC

Codes  
couleurs

Guide  
tour de vis

Sans outils  
(ou intégrés)

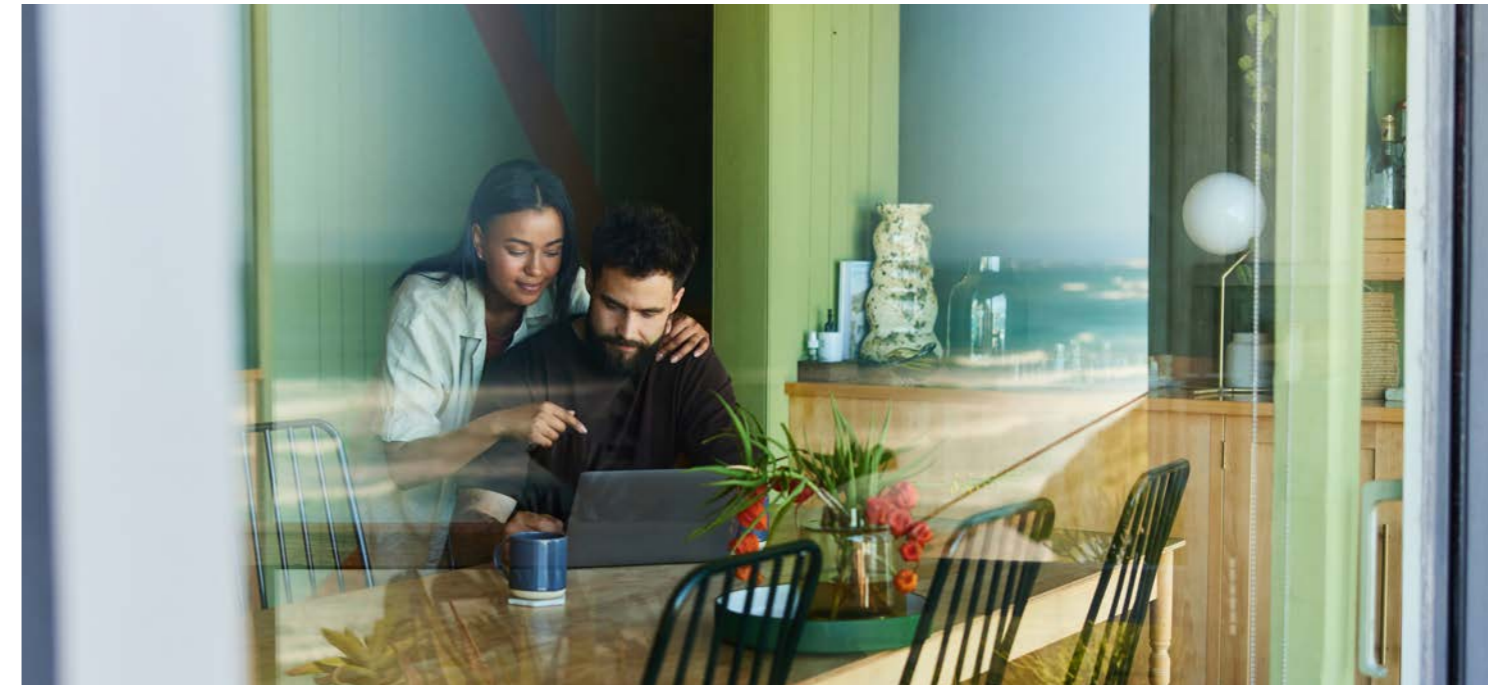
Sans clés/  
clés à molette



# Demander de l'aide

Découvrez comment naviguer dans le processus de demande de financement, en comprenant les critères d'éligibilité, les étapes nécessaires pour soumettre une demande et les types de travaux financés par le fonds Barnier.

## Les aides aux financements de vos protections inondations<sup>(3)</sup>



### Le fonds Barnier, c'est quoi ?

Face à des catastrophes naturelles toujours plus fréquentes et intenses, le fonds Barnier a pour vocation de préserver les vies humaines menacées gravement, et de subventionner des mesures de prévention ou de protection des personnes et des biens exposés aux risques naturels majeurs. Il s'agit d'un

levier indispensable pour contribuer à l'adaptation des territoires au changement climatique. Ce fonds peut être mobilisé par les collectivités territoriales, les petites entreprises, les particuliers, les établissements publics fonciers et les services de l'État.

### Le financement des travaux

Les travaux imposés par un plan de prévention des risques (PPR) sont limités à 10 % de la valeur vénale des biens à usage d'habitation ou mixte. Ils sont financés à hauteur de 80 % dans la limite de 36 000 € par bien. Les propriétaires qui souhaitent réaliser des travaux au delà de cette limite de 10 % peuvent être financés sans dépasser les 36 000 € par bien et 50 % de sa valeur vénale.

Les travaux identifiés par un diagnostic de vulnérabilité et inscrits dans un programme d'actions de prévention des inondations (PAPI) sont financés à hauteur de 80 %, sans jamais dépasser la limite de 36 000 € par bien à usage d'habitation ou mixte et 50 % de sa valeur vénale.

**Bon à savoir**  
Aides jusqu'à

# 80%

dans la limite de 10 % de la valeur vénale du bien.

(3) Sources : [Georisques / ecologie.gouv](https://www.georisques.gouv.fr/)

## Zoom sur le fonds Barnier<sup>(3)</sup>

Face à l'augmentation des catastrophes naturelles, le fonds Barnier apparaît comme une bouée de sauvetage. Cette aide financière vous permet de prévenir, agir en cas d'urgence et investir dans l'avenir.

### Protéger vos bâtiments contre le risque d'inondations

Le fonds Barnier, mis en place par l'État français, a pour but de soutenir financièrement les initiatives de prévention des risques naturels. Que vous soyez un professionnel, une collectivité locale ou un service public, les subventions du fonds Barnier peuvent vous aider à mettre en place des mesures efficaces pour réduire la vulnérabilité de vos biens face aux inondations.

Prendre des mesures proactives pour protéger votre entreprise ou vos biens publics est non seulement une décision prudente, mais également un investissement dans la sécurité et la résilience à long terme. Suite au diagnostic complet de vos installations pour déterminer les solutions les plus adaptées à votre situation, renseignez-vous sur l'accompagnement dans les démarches de financement.

## Les étapes pour obtenir un financement du fonds Barnier

1

- Être situé dans une zone couverte par un Plan de Prévention des Risques Naturels (PPRI, PPRL, etc.) ou concernée par un Programme d'Actions de Prévention des Inondations (PAPI).

2

- Faites estimer la valeur de votre bien personnel ou professionnel : selon votre situation, cela conditionne le montant maximal des travaux subventionnables.

3

- Contactez des entreprises spécialisées pour obtenir un devis détaillé.

4

- Adressez votre demande : formulaire disponible auprès de la DDT ou DDTM.

5

- Attendez l'arrêté préfectoral d'attribution de la subvention.

6

- Après les travaux, envoyez la facture acquittée et les photos des travaux réalisés ou des équipements installés.

**Pour aller plus loin**  
consultez la page « Risques »  
du site internet de votre préfecture.

(3) Sources : [Georisques / ecologie.gouv](https://www.georisques.gouv.fr/)

# Être à vos côtés, c'est ça l'essentiel

En septembre 2025, des travaux ont été réalisés pour permettre de tester simultanément plusieurs solutions de différentes tailles. La configuration des bancs de test a été conçue pour répondre aux futures exigences de la norme AFNOR.

Nous allons poursuivre nos tests et continuer d'échanger avec les acteurs de la filière, notamment les fabricants, pour aider à l'amélioration des protections anti-inondations et ainsi faire progresser la profession.

Allianz est à vos côtés pour trouver des solutions, anticiper les risques et maintenir votre sécurité, celle de vos proches et de vos biens.



Pour de plus amples renseignements, contactez-nous : [prevention@allianz.fr](mailto:prevention@allianz.fr)

---

---



**Allianz IARD**

Entreprise régie par le Code des assurances  
Société anonyme au capital de 991.967.200 €  
Siège social : 1, cours Michelet - CS 30051  
92076 Paris La Défense Cedex  
542 110 291 RCS Nanterre

[www.allianz.fr](http://www.allianz.fr)

Document à usage externe, ne pas jeter sur la voie publique.

