

Allianz 

Être à vos côtés,  
c'est ça  
l'essentiel



2026

# Sommaire

---

Pages 4-5

On vous présente Allianz ?

---

Pages 6-7

Soyez les bienvenus partout en France

---

Pages 8-9

On assure ce qui compte pour vous

---

Pages 10-11

On vous protège tout au long de votre vie

---

Pages 12-13

S'engager aujourd'hui pour prévenir les risques de demain

---

Pages 14-15

Ce qui nous tient à cœur

---

Pages 16-17

Investisseur durable

---

Pages 18-19

Tous pour un ! Le sport nous rassemble !

---



# Édito

L'année 2025 a été de nouveau marquée par de nombreux facteurs de risques : événements climatiques toujours importants, incertitudes économiques créant de la volatilité et environnement international toujours complexe.

Dans ce contexte exigeant, Allianz France a su démontrer sa capacité à rester proche de ses clients, à agir rapidement et à continuer d'accompagner celles et ceux qui comptent sur nous.

Nos équipes, pleinement mobilisées sur tout le territoire, ont une nouvelle fois répondu présentes lors des situations les plus sensibles, en métropole comme en Outre-mer.

Leur engagement, leur expertise et leur sens du service constituent la force d'Allianz France et je tiens à les remercier.

En 2025, nous avons également franchi une étape importante en partageant notre vision pour les cinq années à venir. Une dynamique collective forte s'est installée, portée par la volonté de préparer l'avenir, de renforcer encore plus notre solidité et d'aller toujours plus loin dans la qualité de service que nous donnons à nos 6,9 millions de clients.



En 2026, nous poursuivons cette ambition avec détermination. Plus que jamais, nous mettons l'accent sur l'innovation, sur la prévention, sur la simplicité de nos services et sur une relation client toujours plus fluide et plus humaine. Face aux transformations climatiques, technologiques et sociétales, notre rôle d'assureur est essentiel : protéger, accompagner, anticiper.

Nous avançons avec la conviction que c'est collectivement, avec nos collaborateurs, nos réseaux, nos partenaires et l'ensemble de nos parties prenantes, que nous construirons une Allianz France plus forte et tournée vers l'avenir.

C'est dans cet esprit que nous continuerons à incarner notre mission : « We secure your future<sup>1</sup> », au service de tous ceux qui nous font confiance.

Rémi Saucié  
Directeur général d'Allianz France



<sup>1</sup> Nous préparons votre avenir, un avenir plus sûr.

# On vous présente Allianz ?

Allianz France est un groupe d'assurance généraliste qui appartient à Allianz SE, premier assureur européen. Il est dirigé par Rémi Saucié, directeur général d'Allianz France et président du Directoire d'Allianz Holding France (AHF). Le directeur général s'appuie sur le comité exécutif où siègent les membres du Directoire d'AHF et les responsables d'unités. La secrétaire générale et la directrice des ressources humaines assistent également au comité exécutif.



## Membres du Directoire d'AHF



**Rémi Saucié**  
Directeur général d'Allianz France  
Président du Directoire



**Pierre Vaysse**  
Directeur général délégué d'Allianz France  
Unité Finance



**Benoit Courmont**  
Unité Assurances  
de Personnes



**Alexandre du Garreau**  
Unité Distribution



**Isabelle Hébert**  
Unité Data, Engagement,  
Marketing & Stratégie



**Julien Martinez**  
Unité Opérations



**Aude-Sixtine Rousseau**  
Unité Assurances de Biens  
et de Responsabilités

## Participent également au Comité Exécutif d'Allianz France



**Frédéric Baccelli**  
Unité Grands Comptes  
et Partenariats



**Nicolas Boulet**  
Unité Investissements



**Frédéric Olbert**  
Chief Business  
Transformation Officer



**Stephan Teerling**  
Unité Systèmes  
d'Information  
et Technologies



**Pascal Thébé**  
CEO Office



**Véronique  
Bied-Charreton**  
Secrétaire générale



**Elizabeth Sfez**  
Directrice des Ressources  
Humaines

## Chiffres clés 2025 d'Allianz SE dans le monde



Chiffre d'affaires  
**186,9 milliards €**



Résultat opérationnel  
**17,4 milliards €**



Nombre de clients  
**97 millions** dans plus de 70 pays



Nombre de collaborateurs  
**156 000**



Classement Interbrand 2025<sup>1</sup>  
**1<sup>re</sup> marque d'assurance**  
au monde (pour la 7<sup>e</sup> année consécutive)  
27<sup>e</sup> marque tous secteurs confondus

## Chiffres clés 2025 d'Allianz France



Chiffre d'affaires  
**13,3 milliards €**



Résultat opérationnel  
**1,2 milliard €**



Ratio de solvabilité  
**IARD = 175 %**  
**Vie = 192 %**



Nombre de clients  
**6,9 millions**



Nombre de collaborateurs  
**7 700**

### Quelle est notre raison d'être ?

« We secure your future » se traduit par « Nous préparons votre avenir, un avenir plus sûr ». Cette raison d'être est profondément en phase avec les défis d'aujourd'hui.

La promesse du groupe Allianz est d'accompagner ses clients dans un univers de risques multiples : c'est investir sur le long terme dans l'économie, dans les territoires, dans le tissu de PME qui les composent et c'est exercer pleinement son rôle de vigie, d'anticipation, de prévention. Elle contribue à la résilience de la société à travers le déploiement d'une feuille de route qui œuvre pour une économie plus décarbonée, plus inclusive et plus responsable. C'est ce dont le monde a le plus besoin aujourd'hui.



« Tout savoir sur notre entreprise »

## Les autres entités en France du groupe Allianz

Gestion d'actifs

**Allianz Global Investors**

Investissements immobiliers

**PIMCO Prime Real Estate**

Assistance et assurance voyage

**Allianz Partners**

Grands risques d'entreprise

**Allianz Global Corporate & Specialty**

Assurance-crédit entreprise

**Allianz Trade**

Services informatiques

**Allianz Technology France**

Assurances en ligne

**Allianz Direct**

<sup>1</sup> Source : pour consulter le classement complet des 100 premières marques ou obtenir le rapport avec une analyse complète, rendez-vous sur le site [Interbrand](https://www.interbrand.com)

# Soyez les bienvenus partout en France

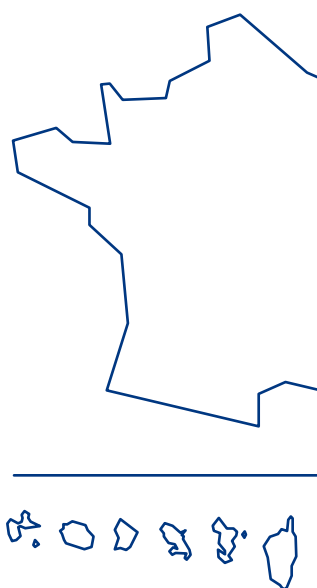


## Plutôt par téléphone ? En ligne ? En face-à-face ?

À vous de choisir le mode de relation qui vous convient. Nous, on s'adapte.

- Auprès de votre Agent Général ou de votre conseiller habituel, qui vous accompagneront dans vos besoins et vous proposeront la meilleure couverture d'assurances.
- Avec la plateforme *Mon Allianz en ligne*, vous pouvez nous joindre facilement du lundi au vendredi de 8h à 19h, appelez le 0 978 978 080<sup>1</sup>.
- L'application *Mon Allianz mobile* répond en quelques clics à vos interrogations : télécharger une attestation, suivre l'indemnisation de votre sinistre.
- Sur votre espace client en ligne, accessible depuis n'importe quel appareil, accédez à vos démarches et réalisez vos simulations d'assurance pour obtenir un tarif individualisé en 1 minute chrono.
- Quant au compte X [@AllianzAvecVous](#), il répond à toutes vos questions sur vos contrats, votre garantie ou encore le suivi d'un remboursement de frais de santé.

Un maillage territorial puissant  
avec 2 700 points de vente et  
10 000 conseillers près de chez vous dont



**1 870<sup>2</sup>**  
agents généraux  
(2<sup>e</sup> réseau en France)



**100**  
conseillers commerciaux  
en ligne à votre écoute



**1 500**  
conseillers patrimoniaux  
et protection sociale



**100**  
conseillers dédiés à  
la communauté défense  
et sécurité

## Quand l'Intelligence Artificielle (IA) renforce notre relation

Chez Allianz France, lorsque nous faisons le pari de l'IA et de la data, c'est d'abord pour améliorer votre satisfaction et répondre à vos attentes. Des exemples ? L'analyse en temps réel de vos messages pour les adresser aux bons services de gestion, l'étude approfondie des rapports d'expertise d'après sinistres pour lancer des actions de prévention ciblées ou

bien la lecture automatique des photos des compteurs kilométriques, envoyées par nos clients petits rouleurs. Pour aller encore plus loin, nous avons lancé une plateforme unique d'intelligence artificielle entièrement dédiée à la relation client, qui renforce ainsi notre capacité à vous accompagner avec réactivité, précision et simplicité au quotidien.

<sup>1</sup> Appel non surtaxé.

<sup>2</sup> Et plus de 6 000 collaborateurs d'agence.



### Aux côtés de nos assurés partout en France

Nos services nous permettent de vous proposer un accompagnement individualisé et de rester en contact avec vous à chaque instant.

Cette proximité est au cœur de nos valeurs. Si bien que plus de 94 % des Français<sup>1</sup> peuvent accéder à nos agences en moins de 20 minutes<sup>2</sup>.

On s'y voit bientôt ?

# Se rencontrer



### Aux côtés de nos assurés touchés par les catastrophes naturelles

Lors d'événements climatiques d'ampleur, nos équipes se mobilisent rapidement et se rendent sur le terrain avec notre Unité mobile d'intervention et nos usines de débosselage de véhicules grêlés pour venir en aide et être au plus proche de nos clients sinistrés.



<sup>1</sup> Hors Outre-mer

<sup>2</sup> Selon une étude interne réalisée au 1<sup>er</sup> trimestre 2024.

# On assure ce qui compte pour vous

## Des offres pour tous vos actes du quotidien

C'est parce que nous comprenons vos besoins que nous pouvons vous proposer des offres d'assurance qui vous ressemblent, qui protègent vos biens, vous-même et vos proches.

Ainsi, notre gamme de solutions se veut protectrice, simple, fiable :

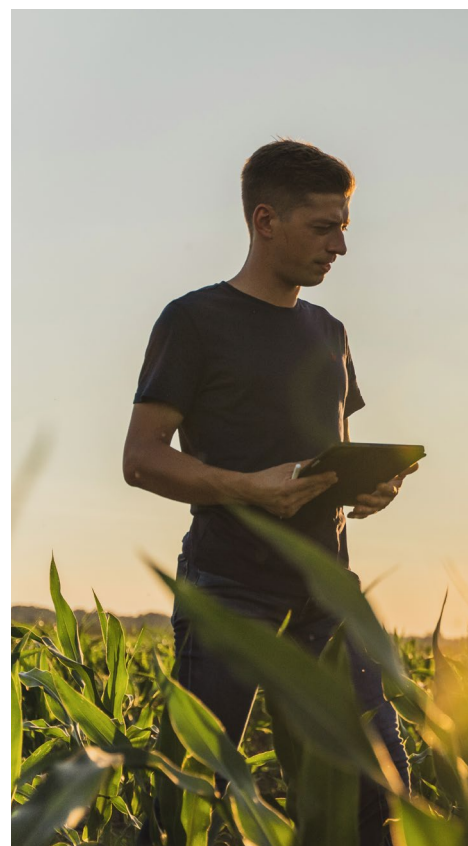
- Notre assurance habitation couvre votre logement simplement et efficacement. Vous pouvez la souscrire dans une de nos agences ou en ligne. En cas de sinistre, vous avez la possibilité de le déclarer et de suivre son règlement en ligne.
- Pour votre véhicule, nous vous proposons des offres adaptées à vos usages. Vous êtes plutôt un « petit rouleur » ? Nous avons un produit spécifique ! Pour vous éviter au maximum les avances de frais en cas de sinistre, nous collaborons avec des garages agréés partout en France.
- Pour vous aider à faire face aux aléas de la vie, notre *Garantie des accidents de la vie* vous couvre, vous et votre famille, en cas d'invalidité.
- Nous assurons également vos enfants contre le harcèlement sur les réseaux sociaux ou le racket grâce à notre assurance scolaire.
- Avec nos partenaires (entreprises, courtiers), nous développons des solutions de type affinitaire (garanties d'assurance complémentaires à un produit ou un service).

## De l'utilitaire au gyroroue, il y en a pour tous les goûts !

L'une de nos grandes préoccupations est de vous protéger dans toutes vos mobilités. Nous sommes le premier assureur français à avoir proposé des tarifs avantageux pour les véhicules semi-autonomes.

Pour couvrir tous vos usages, nos offres sont en constante évolution :

- Assurance pour les 2 et 4 roues adaptée aux particuliers.
- Assurance pour les flottes de véhicules à destination des professionnels et des entreprises.
- Offre adaptée aux véhicules en location avec option d'achat et/ou en location longue durée.
- Offre dédiée aux véhicules hybrides ou électriques.
- Offre dédiée aux Engins de Déplacement Personnel Motorisés (EDPM), comme les trottinettes électriques.
- Offre de prévention, avec solutions immersives et en présentiel, pour former et sensibiliser, notamment sur les nouvelles formes de mobilité.





### Et pour les professionnels ?

Entreprises, professionnels (artisans, commerçants, prestataires de services), agriculteurs, pour vous protéger et soutenir votre activité, nous avons élaboré des offres complètes et adaptées :

- Couverture multirisque pour l'activité de tous les professionnels et petites entreprises ainsi que les associations, syndicats et propriétaires d'immeubles.
- Assurances dommages aux biens, responsabilité civile, responsabilité des dirigeants, risques techniques pour les PME et ETI (entreprise de taille intermédiaire) françaises, offres cyber risques.
- Offres pour la construction.
- Offres agricoles dédiées aux exploitations, aux outils de production, aux récoltes et aux besoins personnels des agriculteurs.

Nous nous attachons à faire évoluer nos offres en permanence pour assurer la pérennité de vos activités et pouvoir vous accompagner efficacement sur la durée. Pour cela :

- Nous nous appuyons sur des fondamentaux techniques et des actions de prévention.
- nous sommes vigilants à développer des activités plus respectueuses de l'environnement et répondant aux nouveaux usages et enjeux sociétaux de demain<sup>1</sup>.

<sup>1</sup> Voir page 14 chapitre « Ce qui nous tient à cœur ».



# On vous protège tout au long de votre vie

## Nos solutions face aux aléas de la vie

Nos assurances santé et prévoyance vous couvrent contre les conséquences des risques d'accident ou de maladie. Nous pouvons par exemple vous protéger et préserver ceux que vous aimez des conséquences financières d'une telle situation.

Vous pouvez bénéficier des produits santé, prévoyance et dépendance<sup>1</sup> :

- *Allianz composio entreprise* et *Allianz prévoyance entreprise* si vous êtes salarié et au titre du contrat conclu par votre entreprise.

- *Allianz santé* et *Allianz prévoyance* avec des solutions adaptées au profil et aux besoins des particuliers et des professionnels.

- *Libre indépendance 2*, *Allianz continuité* ou encore *Allianz obsèques* pour être serein et protéger vos proches face à la perte d'autonomie ou au décès.

<sup>1</sup> Dans les conditions et limites du contrat d'assurance correspondant et en fonction des formules et options souscrites.



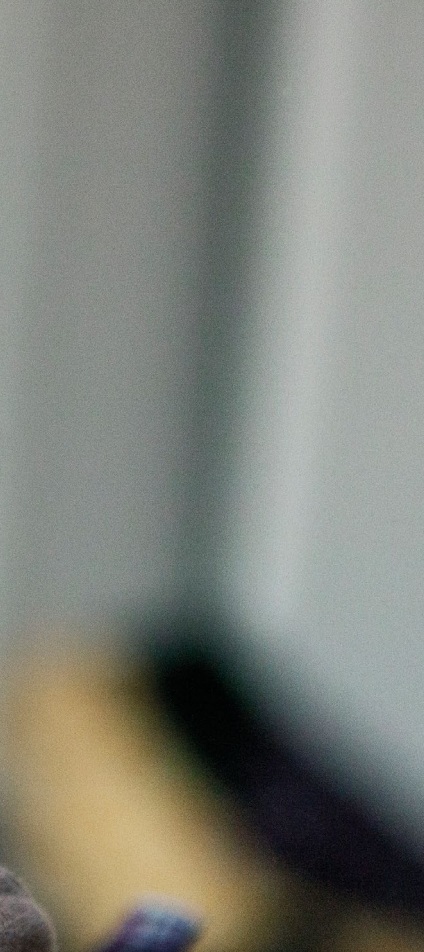
### Un pépin de santé ? On vous épaulé !

Pour faciliter votre accès aux soins, nous mettons à votre disposition des services vraiment utiles :

- Classement<sup>2</sup> des meilleurs établissements hospitaliers proches de chez vous.
- Des services d'évaluation de symptômes, de la téléconsultation et deuxième avis médical.
- Maîtrise des dépenses de santé dans les domaines optique, auditif, dentaire, chirurgical et obstétrique, grâce à l'analyse des devis et l'estimation

du reste à charge et accès à un large réseau de professionnels de santé pour bénéficier d'équipements et de soins à tarif négocié.

- Assistance et services en cas d'hospitalisation ou d'immobilisation à domicile (aide à domicile, garde d'enfants...)<sup>3</sup>.
- Conseils santé, informations juridiques par téléphone dans certains domaines, informations administratives.
- Prévention par du coaching activité physique, nutrition, santé mentale.



### Assurer son animal, c'est tout sauf bête !

Parce qu'ils le méritent tout autant que nous, les animaux de compagnie ont leur propre solution d'assurance avec *Allianz santé chiens chats* : une solution sans examen médical préalable, un remboursement sous 30 jours après acceptation de la feuille de soins et des garanties maintenues tout au long de la vie de votre animal<sup>1</sup>. En bref, une assurance... au poil !



### Des solutions d'épargne pour tous vos projets

Envie de constituer ou valoriser votre capital ? De financer les études de vos enfants ? De transmettre votre patrimoine ou de préparer une succession ?

Selon votre situation et vos besoins, nos conseillers vous aident à élaborer la meilleure stratégie et à choisir des solutions d'épargne pour prévoir et optimiser vos revenus futurs :

- Des solutions patrimoniales basées sur l'assurance vie (*Allianz vie fidélité*), la capitalisation (*Allianz capitalisation fidélité*), des offres bancaires et immobilières.
- Des choix d'investissements diversifiés, innovants et engagés, pour donner du sens à vos placements auxquels nous avons associé formules de maîtrise des risques et options de protection.

### Profiter pleinement de sa retraite

Passer de la vie active à la retraite entraîne une baisse de revenus. Or, c'est le moment où l'on a envie de profiter de son temps libre. Avec nos solutions d'épargne retraite, nous vous aidons à vous préparer sereinement et à maintenir votre niveau de vie :

- Avec *Allianz PER horizon*, constituez une épargne retraite tout en réalisant des économies d'impôts<sup>4</sup>.
- Pour les chefs d'entreprise, *Allianz PER entreprise* accompagne vos salariés dans la constitution d'une épargne-retraite<sup>4</sup>, dans un contexte fiscal et social avantageux.

<sup>1</sup> Pour toute souscription jusqu'à la veille des 7 ans de votre animal et sous réserve que le contrat soit toujours en cours.

<sup>2</sup> Établi par le magazine Le Point.

<sup>3</sup> Assistance et services dans les conditions et limites du contrat d'assurance correspondant et en fonction des formules et options souscrites au contrat.

<sup>4</sup> Dans les conditions et limites prévues par la législation en vigueur au 01/01/2026 et susceptibles d'évoluer.



# S'engager aujourd'hui pour prévenir les risques de demain

## Quand la prévention devient essentielle

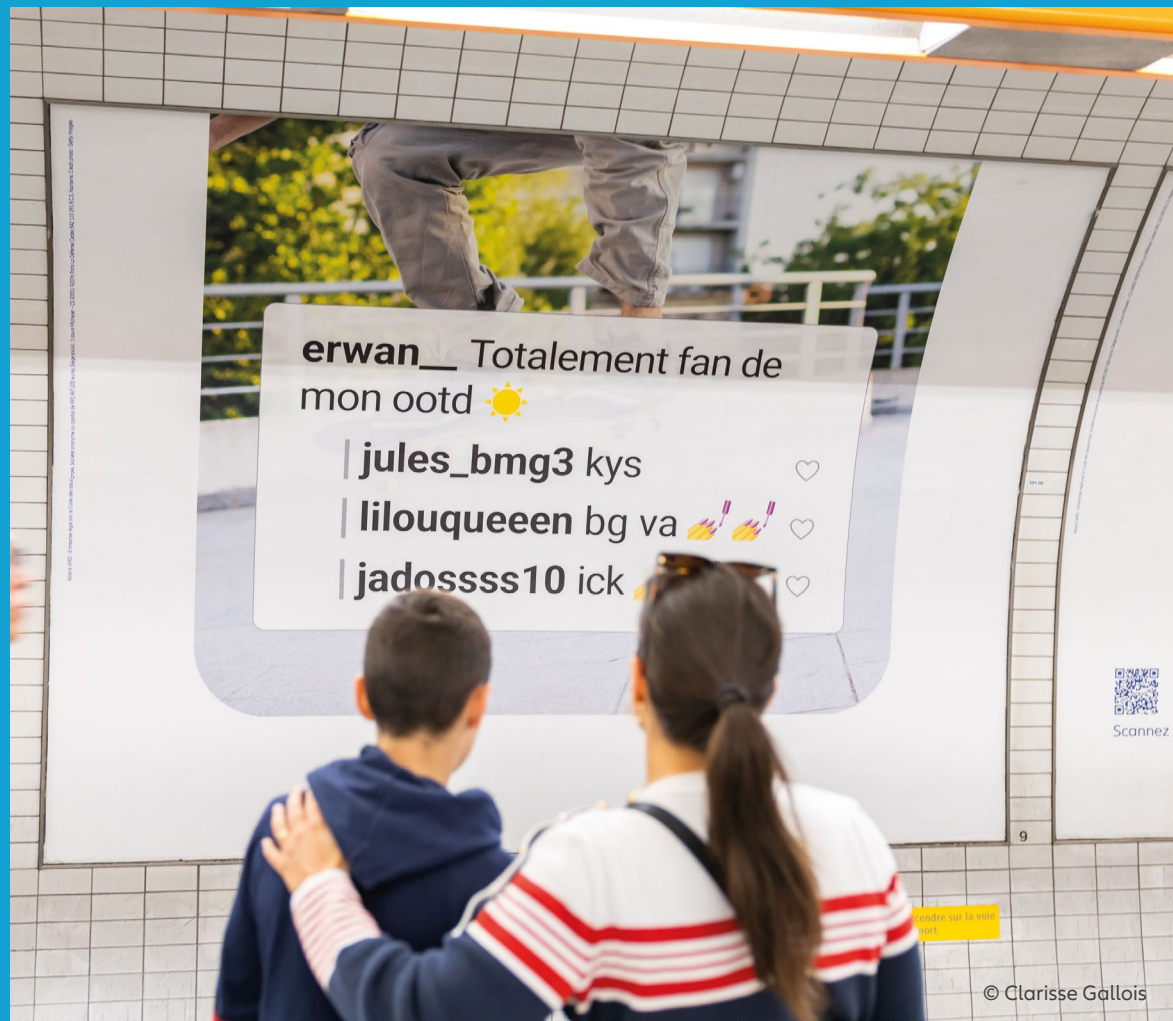
Face à la multiplication des événements climatiques, à l'essor des menaces cyber et à l'augmentation des accidents sur la route, sensibiliser aux risques du quotidien est essentiel pour assurer au mieux les personnes et les biens. Pour relever ce défi, nous nous appuyons sur une équipe pluridisciplinaire dont la mission est de faire grandir une véritable culture de la prévention à travers des actions déployées partout en France. Concrètement, nous menons des campagnes de sensibilisation sur des enjeux majeurs comme les addictions, les risques d'inondation et de sécheresse ou les nouvelles formes de mobilité. Nous nous engageons également dans la recherche et le développement sur les risques santé, routiers, climatiques. À Baziège en Occitanie, notre centre d'essais, dédié aux risques inondation et sécheresse, fait progresser la prévention pour aider les populations exposées à mieux se protéger.

## Notre association Allianz Prévention

Avec la création de l'association Allianz Prévention, nous franchissons une nouvelle étape au service de l'intérêt général. Cette dynamique renforce nos actions de terrain et affirme une ambition forte : sensibiliser toujours plus largement aux enjeux de la prévention, partout et pour tous. Grâce à notre dispositif itinérant, l'Allianz Prévention Tour, nous allons à la rencontre de nos clients et du grand public pour faire vivre la prévention de manière concrète et impactante. Au cœur de cette démarche, l'engagement des collaborateurs Allianz volontaires et des bénévoles qui permettent de déployer de nombreuses actions de prévention

avec passion, pédagogie et proximité. Depuis 2016, l'Allianz Prévention Tour a sensibilisé près de 140 000 personnes lors d'événements variés comme le festival Golden Coast, le Salon du 2 Roues à Lyon ou la foire agricole de Châlons-en-Champagne. Vous aussi venez découvrir nos ateliers et repartez avec des conseils concrets, simples et efficaces pour agir au quotidien et faire de la prévention un réflexe partagé.





# Sensibiliser

## Sensibiliser les adultes et initier le dialogue avec les jeunes pour lutter contre le cyberharcèlement

Insultes, rumeurs, humiliations en ligne : le cyberharcèlement touche de plus en plus d'enfants et d'adolescents, de plus en plus tôt. Via les téléphones portables et les réseaux sociaux, il est permanent, invisible et infiltré jusque dans les chambres.

Chez Allianz France, nous sensibilisons les adultes référents (parents, éducateurs, grands-parents...), premiers acteurs de

prévention et de lutte, en les aidant à comprendre le langage codé dissimulé derrière les émojis ou les abréviations. L'objectif est de mettre en lumière ce qui se joue derrière ce langage afin de mieux combattre les violences en ligne. Pour prévenir et agir contre le cyberharcèlement, il est nécessaire de le comprendre.



# Ce qui nous tient à cœur

## Cultiver le bien-être et l'engagement pour révéler le potentiel de chacun

Chez Allianz France, nos collaborateurs sont au cœur de notre réussite. Chaque jour, ils font la différence en soutenant nos clients et en assurant leur avenir. C'est pourquoi nous portons une attention toute particulière à leurs aspirations et besoins.

- Nous avons à cœur d'offrir une expérience de qualité, dès le processus d'embauche pour les candidats, avec des parcours simples et personnalisés, favorisant l'égalité de traitement.
- Nous offrons un parcours collaborateur enrichi, allant du développement personnel à l'accompagnement de la mobilité, en passant par le suivi de la performance. Les objectifs sont de stimuler l'employabilité, développer les compétences, garantir l'épanouissement et offrir un accès équitable aux opportunités tout au long de la carrière.
- Nous incarnons une culture d'apprentissage continu : 5 % de leur temps de travail est dédié à l'apprentissage, avec des formations certifiantes, des parcours managériaux, data et IA. Une plateforme collaborative, proposant des recommandations personnalisées, intègre notamment des contenus issus de LinkedIn Learning.
- Nous déployons une politique volontariste pour l'égalité salariale et l'équité entre les femmes et les hommes, tout au long des parcours professionnels.

- Nous nous engageons contre toutes formes de discriminations et pour l'inclusion et l'égalité des chances, avec des actions de sensibilisation, des réseaux de discussion et de co-développement – mentoring intergénérationnel, programmes de mentoring femmes et hommes.
  - Nous développons des accords pour améliorer leur qualité de vie et leur bien-être au travail en favorisant le télétravail et les équilibres de vie, en soutenant nos aidants familiaux et la parentalité, dans une logique globale d'accompagnement des parcours professionnels.
  - Nous veillons à leur santé en organisant des temps de sensibilisation, des campagnes de dépistage et en accompagnant ceux touchés par la maladie et le handicap.
  - Nous soutenons leur santé mentale grâce à des dispositifs de prévention. Une ligne d'écoute et un réseau d'experts pluridisciplinaires sont disponibles pour les accompagner selon leurs besoins.
- Pour continuer à nous améliorer, nos collaborateurs sont invités à s'exprimer chaque année sur les sujets clés de la vie de l'entreprise. L'objectif ? Nous permettre d'agir sur ce qui compte le plus pour eux.

## A Great Place To Work®

Première compagnie d'assurance de plus de 2 500 salariés à être certifiée par Great Place To Work® France (2024), Allianz France a renouvelé cette certification en 2025. Et après son entrée au palmarès 2025 « For Women », Allianz France progresse en 2<sup>e</sup> position du palmarès 2026 des « Best Workplaces » en France. Cette triple reconnaissance renforce notre fierté, car elle résulte de la voix de nos collaborateurs.

## L'innovation dans notre ADN

Pour répondre à vos attentes qui évoluent, nous n'avons cessé de rechercher et tester des solutions nouvelles. Nous soutenons les start-ups et investissons dans les plus innovantes, notamment grâce à notre accélérateur. Cette culture de l'innovation est ancrée dans notre entreprise. Nous organisons ainsi régulièrement des événements collaboratifs et fédérateurs, comme l'Innovathon : trois jours de réflexion sur une thématique dédiée pour faire émerger les idées de demain !



Entreprise  
citoyenne



Assureur  
responsable



Investisseur  
durable

### Chez Allianz, nous pensons à demain

Nous savons que notre métier ne se limite pas à protéger le présent. Il nous engage à penser loin, à anticiper, à bâtir un avenir durable. Cette responsabilité, nous la portons ensemble, dans chacune de nos décisions – en tant qu'entreprise et avec nos collaborateurs. Le changement climatique est une réalité. Face à ces défis, nous avons choisi d'agir. Le groupe Allianz a tracé une feuille de route ambitieuse : [un plan de transition](#) qui nous guide pour réduire notre impact et adapter notre modèle d'affaires. Chaque geste compte. Dans nos immeubles d'exploitation, nous utilisons 100 % d'énergie renouvelable. Nous électrifiions progressivement la flotte automobile de nos commerciaux et encourageons le transfert

des voyages aériens vers les réseaux ferrés. Agir, c'est aussi comprendre. Nous formons nos collaborateurs, nos agents généraux et leurs équipes aux enjeux climatiques et sociaux. Nous intégrons des objectifs extrafinanciers aussi bien à la rémunération variable de nos dirigeants que pour nos collaborateurs. Le cadre réglementaire qui nous impose d'évaluer nos offres d'assurance selon des critères ESG (Environnemental, Social et Gouvernance) nous permet de mesurer nos progrès grâce à ces indicateurs extrafinanciers, pour que la performance ne soit pas qu'économique et nous poursuivons la réduction de l'empreinte carbone de nos investissements.



7<sup>e</sup> Journée de l'engagement  
622 collaborateurs mobilisés en 2025, le temps  
d'une journée au profit de 49 associations  
(en France métropolitaine et en Outre-mer).



Don sur salaire  
Près de 30 000 € collectés en 2025  
au profit de 6 associations.



Mécénat de compétences  
22 963 heures d'engagement accordées  
par l'entreprise en 2025 au profit  
du monde associatif.



Mentorat  
50 mentors accompagnent  
individuellement des jeunes, étudiants  
et/ou en recherche d'emploi.



### Nos collaborateurs s'engagent !

Tout au long de l'année, nos collaborateurs sont encouragés à s'engager dans des actions citoyennes qui leur sont chères : Journée de l'engagement, arrondi sur salaire, congés solidaires, mécénat de compétences ou encore réserve militaire. Une attention toute particulière est portée aux populations vulnérables. Avec le mentorat de jeunes issus des quartiers prioritaires ou au travers d'un réseau de partenaires associatifs, nous soutenons les jeunes à toutes les étapes de leur scolarité et de leur insertion professionnelle.

# Investisseur durable



## Pourquoi ?

Pour une compagnie d'assurance, propriétaire d'actifs financiers garants de sa solvabilité, agir pour limiter les risques climatiques est à la fois un impératif et un devoir.

C'est un impératif environnemental : le dérèglement climatique s'est accéléré plus vite que jamais au cours des cinquante dernières années, avec des conséquences financières et sociétales croissantes, qui affectent nos clients et nos activités.

C'est aussi un devoir économique. Il s'agit de répondre à la responsabilité fiduciaire que nous portons vis-à-vis des clients et offrir des rendements attractifs et constants à nos parties prenantes. Pour cela nous devons limiter les risques qui pèsent sur nos portefeuilles et saisir de nouvelles opportunités.

## Comment ?

**Limiter le réchauffement climatique mondial, en réduisant l'empreinte carbone de nos portefeuilles.**

Premièrement, pour réduire l'empreinte carbone de nos portefeuilles, nous réorientons nos investissements vers des secteurs durables.

À ce titre, Allianz France développe ses investissements durables avec près de 24 milliards d'euros investis en 2024, notamment dans les obligations vertes<sup>1</sup>, la dette souveraine durable, les infrastructures d'énergie renouvelable<sup>2</sup> et l'immobilier certifié durable. Ces investissements contribuent à renforcer la souveraineté énergétique grâce au développement d'alternatives durables à l'échelle locale et participent à la transition environnementale du territoire. Deuxièmement, nous limitons notre exposition aux énergies fossiles en réduisant progressivement nos conditions et nos seuils d'acceptation du pourcentage de chiffre d'affaires lié au charbon, au pétrole et au gaz dans les entreprises que nous finançons. En cas d'absence de plan de transition crédible, le groupe Allianz désinvestit dans ces émetteurs.

Troisièmement, nous pilotons la réduction de notre exposition aux secteurs les plus polluants. Pour cela, Allianz France évalue l'empreinte carbone de ses investissements en actions et en obligations d'entreprises<sup>3</sup> et se réoriente vers des actifs moins polluants.

Cet engagement s'inscrit dans le cadre des ambitions de la *Net zero asset owner alliance* – une coalition de propriétaires d'actifs engagés pour la neutralité carbone à horizon 2050, dont le groupe Allianz est un membre fondateur.

**Agir à l'échelle locale, en développant notre action au-delà du carbone pour un impact positif sur les territoires.**

Pour appréhender pleinement les enjeux climatiques, nous devons développer une vision plus large de la durabilité. Cela passe par l'inclusion de nouvelles thématiques, comme la biodiversité. À ce titre, Allianz France participe à des groupes de travail de place, construit de nouveaux indicateurs et investit dans des fonds pour la protection de la biodiversité. Pour aller plus loin, Allianz France développe ses investissements à impact. Ces investissements de petite taille s'inscrivent au plus près des écosystèmes locaux et complètent notre action historique en faveur des petites et moyennes entreprises du territoire. À travers ces investissements, l'enjeu est de contribuer à une transition juste, en étudiant à la fois les impacts environnementaux et sociaux de nos décisions d'investissement.

<sup>1</sup> Instruments qui financent des projets à bénéfices environnementaux.

<sup>2</sup> Éolien, solaire, photovoltaïque...

<sup>3</sup> Réduction de l'empreinte carbone des actions et obligations d'entreprise sur les scopes 1 et 2, à savoir les émissions directement générées par les activités de l'entreprise (scope 1) et les émissions indirectes liées à sa consommation d'énergie (scope 2).



### Développement de l'économie réelle et soutien des entreprises locales

Nous avons développé un programme unique d'investissements dans les régions françaises. Il permet de soutenir à la fois les centres économiques majeurs et les zones à accès limité aux financements institutionnels. L'ambition est de contribuer à favoriser un développement économique pérenne, en finançant la croissance d'entreprises engagées pour la réindustrialisation des territoires et la transition vers de nouvelles énergies et des technologies d'avenir.

# Soutenir



### Le Plus Grand Musée de France : sauver des œuvres en péril

Depuis 2021, nous collaborons avec la fondation de la Sauvegarde de l'Art Français en participant financièrement à la restauration d'œuvres du patrimoine public à travers tout le pays, y compris en Outre-mer. Grâce à cette initiative, Allianz France affirme son engagement envers la préservation du patrimoine culturel régional, assurant ainsi la pérennité de ces objets à travers les siècles. À ce jour, soixante et une œuvres ont déjà été préservées.



### Prix de Recherche de la Fondation Allianz-Institut de France : soutenir la recherche médicale

Depuis 1984, la Fondation Allianz-Institut de France distingue chaque année un chercheur en médecine ou en biomédecine dont les travaux peuvent améliorer l'espérance de vie. Ce prix illustre l'engagement d'Allianz en faveur de la recherche fondamentale et l'innovation en santé. Le prix 2025 a été attribué à Mohamed Ali Hakimi, Directeur de recherche à l'INSERM, récompensé pour ses travaux novateurs sur le parasite responsable de la toxoplasmose.

# Tous pour un ! Le sport nous rassemble !



## Présents sur tous les terrains

Chez Allianz France, nous promovons le sport pour tous, pas seulement en tant que facteur de prévention des risques santé mais aussi parce que le sport est un puissant levier de partage, d'émotion et d'insertion.

Dans nos territoires, cela se concrétise par le soutien et l'accompagnement de plus de 30 fédérations et 7 400 clubs amateurs et professionnels. À l'échelle internationale, cela fait plus de 30 ans que nous sommes présents lors des plus grands événements sportifs. Nous sommes ainsi partenaire mondial des Mouvements Olympique et Paralympique depuis 2021.

Et ce n'est pas tout, avec l'Allianz Riviera à Nice, l'Allianz Arena de Munich, l'Allianz Stadium à Twickenham ou encore l'Allianz Parque à São Paulo, pas moins de 8 stades à travers le monde portent aujourd'hui le nom Allianz.

## Tous derrière la Team Allianz !

C'est avec ferveur que nous soutenons la Team Allianz, une vraie « famille » de sportifs qui partagent nos valeurs de diversité, de cohésion et de performance. On y retrouve deux athlètes aguerris, les « mentors » : Clarisse Agbégénou en judo, Michaël Jérémiasz en tennis fauteuil et cinq athlètes juniors, les « pépites » : Antoine Adélisse (ski freestyle), Oscar Burnham (para ski alpin), Carlota Dudek (breaking), Juliette Lacome (surf) et Typhaine Soldé (para athlétisme).



Retrouvez-les sur Instagram (@levestiaireallianz) et X (@LeVestiaireAZ) !

## Nos collaborateurs jouent le jeu

Tout au long de l'année, nos équipes s'impliquent également dans des défis sportifs comme la Course de la Jonquille contre le Cancer. En 2025, plus de 1 700 Allianziers y ont participé. À la clé ? Une 1<sup>re</sup> place du challenge connecté et une jolie preuve que l'on peut faire rimer sport et solidarité.

La grande  
équipe Allianz  
Nous avons eu le plaisir  
d'équiper plus de  
4 000 jeunes joueurs de  
football de tout le pays  
de tenues flambant  
neuves aux couleurs de  
leur club. Parce qu'on  
ne peut prendre goût à  
l'effort qu'en étant bien  
dans son corps, nous  
avons choisi des  
équipements de qualité,  
qui les accompagneront  
dans leurs premiers  
exploits sportifs !



# S'entourer !



## Du sport pour tous

Nous avons lancé en 2022 un programme d'ampleur, « MoveNow », qui a permis à des dizaines de milliers de jeunes à travers le monde de pratiquer une activité physique. Depuis 2024, nous continuons sur notre lancée avec l'initiative « La grande équipe ». L'idée ? Soutenir le sport amateur en offrant des équipements sportifs à 120 clubs de football, basket-ball, basket fauteuil et football adapté junior féminins et masculins, pour deux de leurs équipes ainsi que pour les bénévoles qui les encadrent. Cette opération d'une ampleur inédite pour une marque d'assurance offre une vraie bouffée d'air aux clubs, qui peuvent allouer davantage de ressources au recrutement d'éducateurs, à l'entretien des stades ou aux déplacements sur les compétitions.

Pour toute question, votre interlocuteur Allianz est à votre écoute. Contactez-le quand vous voulez.

---

---



**Allianz France**

Société anonyme au capital de 859.142.013,88 €  
1, cours Michelet - CS 30051 - 92076 Paris La Défense Cedex  
303 265 128 R.C.S. Nanterre.

[www.allianz.fr](http://www.allianz.fr)

Document à caractère publicitaire, ne pas jeter sur la voie publique.

